



DIGITAL MIXING CONSOLE

CL5

CL3

CL1

QL5

QL1

Manual complementar da série CL/QL V4.5

Este manual complementar explica principalmente as funções que foram adicionadas ou alteradas no firmware V4.5 do CL5/CL3/CL1 e QL5/QL1.

Use-o com o Manual do Proprietário e o Manual de Referência do CL5/CL3/CL1 e QL5/QL1 V4.

Manual complementar do CL/QL Editor V4.5

Este manual complementar explica basicamente as funções que foram adicionadas ou alteradas no CL/QL Editor V4.5.

OBSERVAÇÃO

- As explicações neste manual complementar fazem referência ao CL5.
- Lembre-se de que certos canais e atenuadores mostrados nas telas de exemplo não existem nos modelos CL3/CL1 ou QL5/QL1 e não são mostrados nesses visores.

Sumário

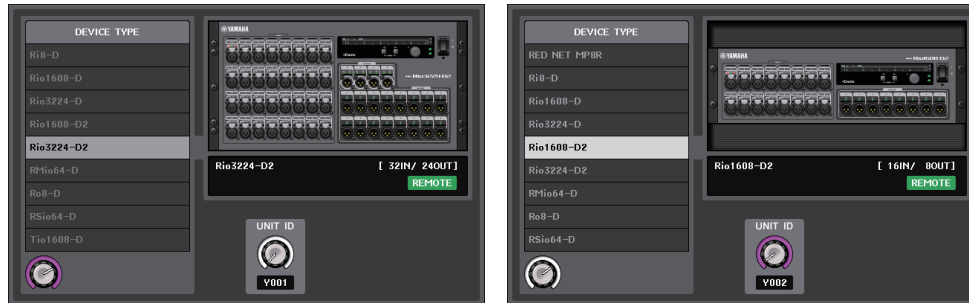
Compatibilidade com o Rio3224-D2/Rio1608-D2	3
Compatibilidade com o Dante Domain Manager	4
Séries CL e QL.....	4
Rio3224-D2/Rio1608-D2 (1.10 ou posterior)	5
Sobre alertas (série R)	5
Melhorias de indicação	6
Ícone REMOTE de dispositivo compatível.....	6
Indicador REMOTE CONTROL STATUS	6
Indicador SYSTEM/SYNC na tela I/O DEVICE.....	7
Indicador NOT CTRL quando o CONSOLE ID está definido como OFF (CONSOLE ID=0).....	7

Informações

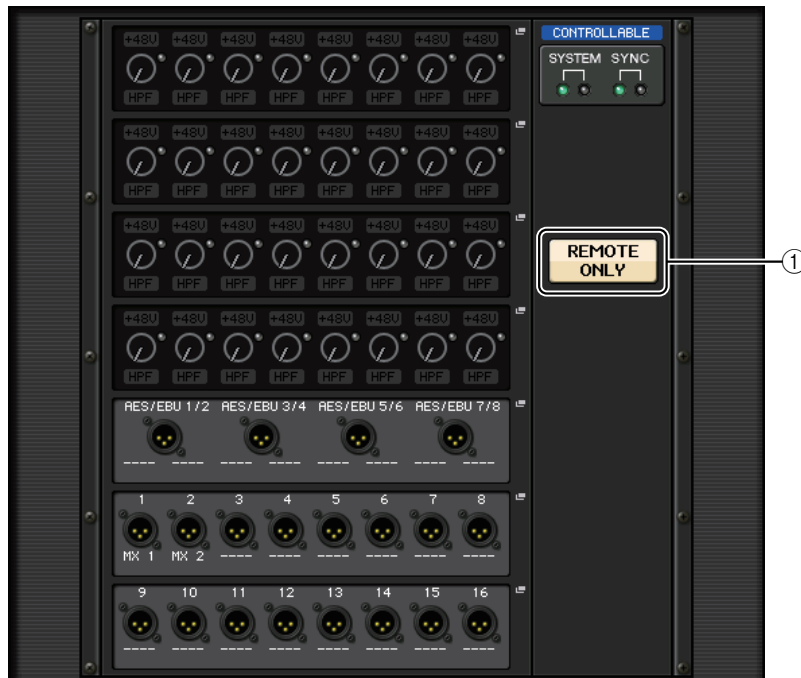
Este produto usa software de código-fonte aberto.
Para obter informações sobre a licença, consulte *** (nome do produto) _OSSLicense_e.pdf,
que está incluído no arquivo baixado.

Compatibilidade com o Rio3224-D2/ Rio1608-D2

Agora, há compatibilidade com o Rio3224-D2 e o Rio1608-D2 como dispositivos controláveis remotamente.



Página I/O



① Botão REMOTE ONLY

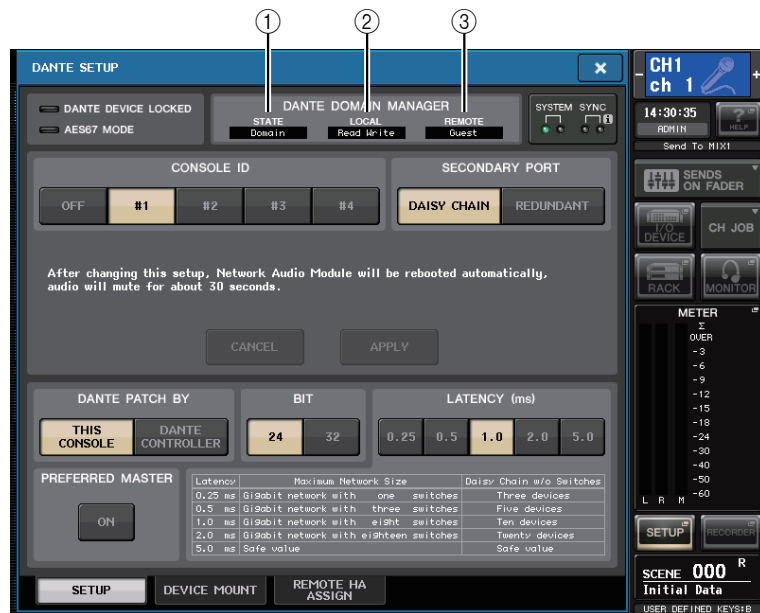
Ative esse botão para desativar a operação do painel da unidade Rio3224-D2/Rio1608-D2, disponibilizando apenas os controles remotos. A operação (selecionar ON ou OFF) do botão REMOTE ONLY está disponível somente de um console com o botão WITH RECALL definido como ativado na tela REMOTE HA SELECT.

Compatibilidade com o Dante Domain Manager

Agora, há compatibilidade com o Dante Domain Manager (DDM).

Séries CL e QL

Quando há um servidor DDM na rede ou ao registrar um domínio, a seção DANTE DOMAIN MANAGER é exibida na parte superior da tela DANTE SETUP.



① STATE

Exibe o status da participação de domínio.

- Domain: o domínio está registrado
- Disconnected: o domínio está registrado sem conexão com o servidor DDM
- Unmanaged: o domínio não está registrado

② LOCAL

Exibe o status de acesso das configurações do Dante (incluindo as configurações de DANTE PATCH) na unidade operacional atual.

- Read Write: a edição está disponível
- Read Only: a edição está desativada

③ REMOTE

Exibe o status de acesso das configurações do Dante dos dispositivos Dante externos.

- Operator: a edição está disponível
- Guest: a leitura está disponível; a edição está desativada
- None: a leitura e a edição estão desativadas

O visor muda de acordo com as configurações de REMOTE.

- Tela I/O DEVICE



- Tela DANTE PATCH, tela DANTE SETUP DEVICE MOUNT

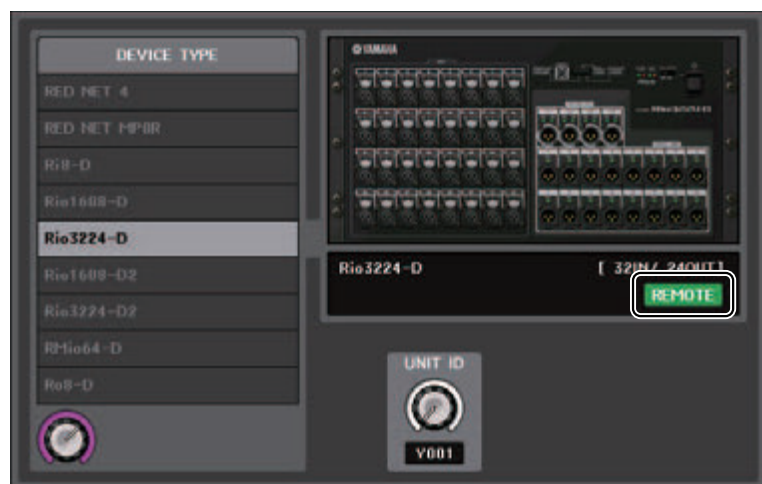


Melhorias de indicação

Essa atualização melhora algumas indicações para facilitar o entendimento do status dos dispositivos instalados e da disponibilidade de controle remoto.

Ícone REMOTE de dispositivo compatível

O ícone REMOTE é exibido no dispositivo compatível com controle remoto.



Dispositivo compatível:

- Rio3224-D/Rio1608-D
- Rio3224-D2/Rio1608-D2
- Ri8-D/Ro8-D
- QL1/QL5
- Tio1608-D
- RED NET 4
- RED NET MP8R
- RMio64-D
- RSio64-D
- ULXD4D/ULXD4Q
- ULXD4/QLXD4/AXT400

Indicador REMOTE CONTROL STATUS

O indicador REMOTE CONTROL STATUS é exibido em todos os dispositivos compatíveis com controle remoto.



Indicador SYSTEM/SYNC na tela I/O DEVICE

Agora, exibe ícones de erro e informações para verificar rapidamente o status do sistema e da sincronização.



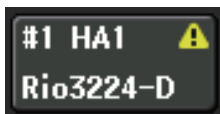
Erro



Informações

Ao tocar nesses ícones, os detalhes dos erros e informações serão exibidos na parte inferior do visor.

Quando ocorrer um erro em SYSTEM ou SYNC, o ícone de erro será exibido no canto superior direito do botão de alternância de visor.



Indicador NOT CTRL quando o CONSOLE ID está definido como OFF (CONSOLE ID=0)

Quando o botão de seleção CONSOLE ID está definido como OFF na tela DANTE SETUP, o indicador NOT CTRL é exibido abaixo do botão de alternância de visor de cada dispositivo.



O indicador NOT CTRL também é exibido nos ícones da tela DANTE PATCH.





Yamaha Pro Audio global website
<http://www.yamahaproaudio.com/>
Yamaha Downloads
<http://download.yamaha.com/>

Manual Development Group
© 2018 Yamaha Corporation
Published 02/2018 LB-A0