

Introdução

Obrigado e parabéns pela sua compra do Sistema Amplificador Portátil Yamaha STAGEPAS 400i. O STAGEPAS 400i é um sistema amplificador de potência do tipo tudo-em-um, consistindo em dois alto-falantes dedicados e um mixer amplificado. Para extrair o máximo de seu novo STAGEPAS 400i e suas funções sofisticadas, sugerimos que você leia este manual completamente. Além disso, mantenha-o em um lugar seguro para referência futura.

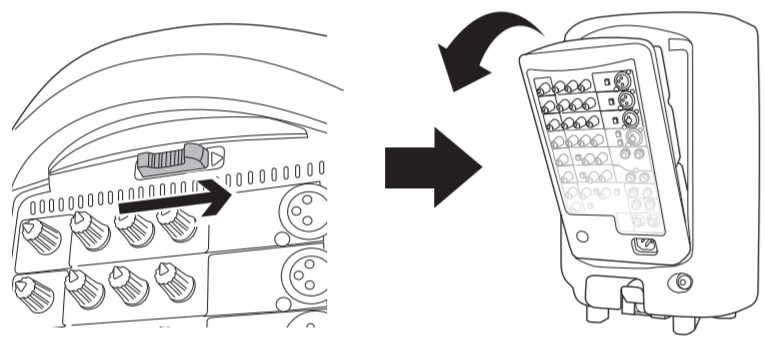
Recursos principais

- Amplificador de potência de 400 watts para oferecer versatilidade em uma grande variedade de aplicações de execução.
- Alto-falantes do tipo bass-reflex bidirecionais de 8 polegadas para um som potente e de alta qualidade.
- O mixer de 8 canais apresenta quatro canais mic/line mono e três canais de entrada de linha estéreo para suporte a uma grande variedade de entradas.
- Reverberador SPX de alta qualidade da Yamaha, proporcionando processamento ideal para instrumentos ou vocais.
- Supressor de Microfonia, que corta automaticamente o desagradável ruído de microfonia e impede sua ocorrência.
- Conector USB para conexão digital conveniente com um iPod/iPhone; também permite o carregamento do dispositivo.

Guia de início rápido

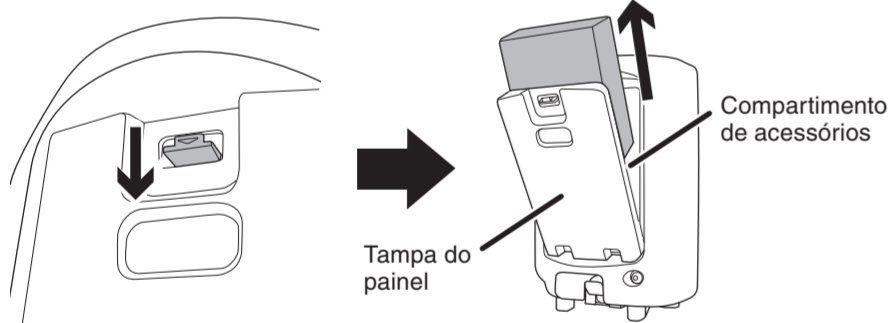
Conectar os alto-falantes e o mixer

- Deslize a trava do mixer na direção da seta (mostrada abaixo) e depois a remova do alto-falante.**



- Abra a tampa do painel do outro alto-falante e retire a caixa de dentro do compartimento de acessórios.**

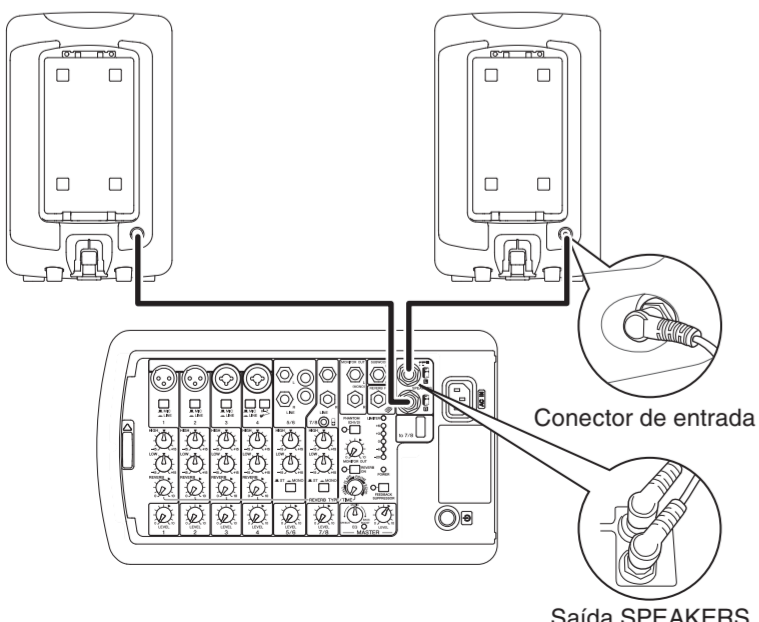
Dois cabos de alto-falante e um cabo de força estão incluídos na caixa.



OBSERVAÇÃO Depois que a caixa for removida, itens avulsos, como o cabo de força incluso, cabos de alto-falante, manual do proprietário (este livreto) e um microfone opcional poderão ser armazenados de forma conveniente no compartimento de acessórios.

- Conecte os alto-falantes e o mixer.**

Ligue a saída SPEAKERS do mixer ao conector de entrada dos alto-falantes usando os cabos incluídos. Conforme mostrado na ilustração abaixo, verifique se os cabos do alto-falante estão firmemente conectados.

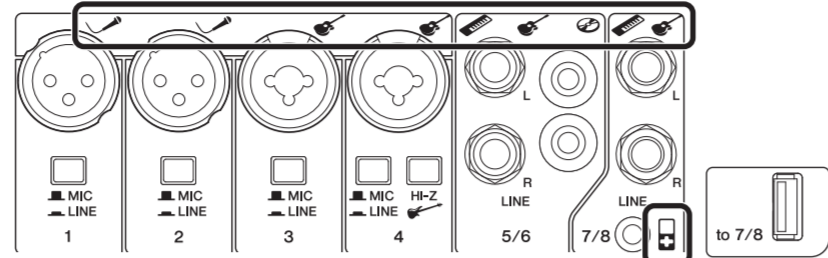


Cuidado
Use somente os cabos de alto-falante incluídos. O uso de outros cabos poderá provocar aquecimento ou curto-circuito.

Conectar microfones, instrumentos e dispositivos de áudio ao mixer

- Ligue os dispositivos desejados, como um microfone ou um instrumento, no conector de entrada do mixer.**

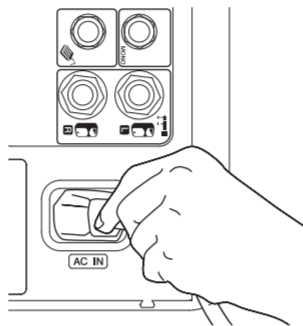
Consulte a ilustração no mixer mostrada abaixo ou o exemplo de conexão da tampa do painel do compartimento de acessórios.



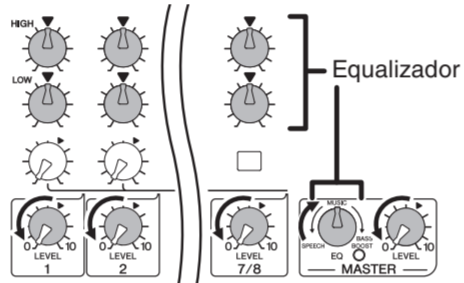
Fazer o sistema emitir som

- Conecte o cabo de força incluso.**

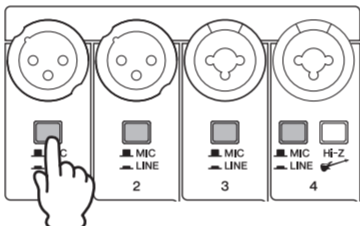
Primeiro, ligue-o no conector AC IN do mixer e depois em uma tomada elétrica.



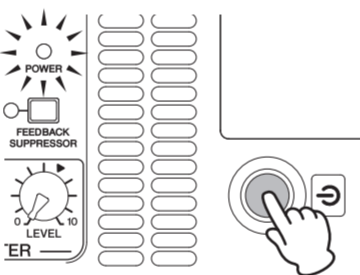
- Gire os controles LEVEL (botões brancos) do mixer e o controle MASTER LEVEL (botão vermelho) para o mínimo (zero). Além disso, ajuste os controles do equalizador (botões verdes) para a posição "▼" ou "MUSIC" central.**



- Ajuste a chave MIC/LINE na posição MIC (M) para conexão do microfone, e na posição LINE (L) para conexão de um instrumento ou dispositivo de áudio.**



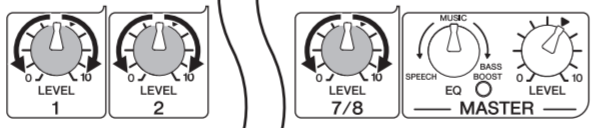
- Ligue a alimentação da fonte de som conectada (se aplicável) e depois o mixer. O LED de POWER se acenderá.**



- Ajuste o controle MASTER LEVEL para a posição "▼".**



- Quando estiver tocando seu instrumento ou cantando no microfone, use o controle LEVEL para ajustar o volume do canal correspondente.**



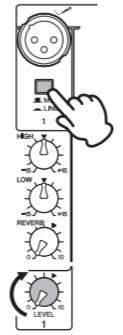
- Use o controle MASTER LEVEL para ajustar o volume geral.**
Se você ouve o som e o volume parece apropriado, a configuração foi concluída. Caso contrário, consulte a lista de verificação na seção "Solução de problemas", no verso deste livreto.

OBSERVAÇÃO Para evitar que o alto-falante produza algum ruído alto e inesperado, desligue primeiro a alimentação do mixer e depois da fonte de som conectada (como um instrumento ou dispositivo de áudio).

Fazer ajustes de volume ideais

Quando o volume está muito alto
Gire o controle LEVEL para o mínimo (zero). Ajuste a chave MIC/LINE na posição LINE (L) e depois aumente lentamente o controle LEVEL até atingir o volume desejado.

Quando o volume está muito baixo
Gire o controle LEVEL para o mínimo (zero). Ajuste a chave MIC/LINE na posição MIC (M) e depois aumente lentamente o controle LEVEL até atingir o volume desejado.



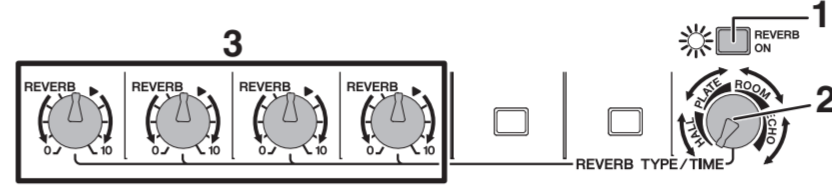
Aplicar reverberação

O STAGEPAS 400i conta com um processador de reverberação interno, comparável à nossa conhecida série de processadores de efeitos SPX. Este reverberador permite simular a acústica de diferentes ambientes de execução, como salas de concerto e pequenos bares, acrescentando uma ambientação natural e aconchegante à execução dos vocais ou instrumento.

- Pressione a chave REVERB para ligá-lo.**
O LED se acenderá quando REVERB estiver ligado.
- Posicione o controle REVERB TYPE/TIME no tempo (duração) e tipo de reverberação desejado.**
Girando o controle para a direita, você estende a duração do tipo de reverberação selecionado.

- Use o controle REVERB para ajustar a quantidade de reverberação do canal correspondente.**

Se necessário, repita as etapas 2 e 3 para determinar o ajuste de reverberação ideal.



Controles e funções do mixer

- Conectores de entrada Mic/Line (canais 1-4)**
Para conectar microfones, guitarras, instrumentos musicais eletrônicos ou equipamentos de áudio. Os canais 3 e 4 fornecem saídas combinadas que aceitam plugues XLR e de telefone.
- Chaves MIC/LINE (canais 1-4)**
Para sinais de nível baixo (incluindo microfones), ajuste a chave na posição MIC (M). Para sinais de nível alto (incluindo instrumentos eletrônicos e equipamentos de áudio), ajuste a chave na posição LINE (L).
- Chave Hi-Z (canal 4)**
Esta chave é usada ao conectar um dispositivo diretamente ao mixer sem um DI (direct box) — por exemplo, instrumentos com sintetizadores passivos, como uma guitarra eletro-acústica ou baixo elétrico sem bateria. Esta função é efetiva apenas para a entrada do conector de telefone.
- Conectores de entrada de linha (estéreo) (canais 5/6, 7/8)**
Para conexão de dispositivos de nível de linha, como instrumentos eletrônicos, guitarras eletro-acústicas, CD players e tocadores de áudio portáteis. Estes conectores aceitam plugues de telefone, de pino RCA e mini estéreo.

- Controles do equalizador (HIGH, LOW)**
Este equalizador de duas bandas ajusta as bandas de alta e baixa frequência do canal. O ajuste do controle na posição "▼" produz uma resposta plana na banda correspondente. Gire o controle no sentido horário para aumentar a banda selecionada. Se começar a ocorrer microfonia, gire o controle ligeiramente no sentido contrário.

- Chave/LED REVERB**
Quando esta chave é ligada, o LED se acende indicando que você pode aplicar reverberação. Esta chave é desligada quando você liga o mixer. (Ao contrário de outras chaves, esta não pode ser travada.)

- Controle REVERB TYPE/TIME**
Determina o tipo de reverberação e sua duração. Girando o controle para a direita, você estende a duração do tipo de reverberação selecionado.
HALL: Simulação de reverberação de um grande espaço, como uma sala de concerto.
PLATE: Simulação de reverberação de uma placa metálica, produzindo um som mais vivo e agudo.
ROOM: Simulação da ambientação acústica de uma sala pequena.
ECHO: Efeito de eco adequado para vocais.

- Controles REVERB (canais 1-4)**
Determina a quantidade de reverberação para cada canal quando a chave REVERB (R) está ligada.

- Chaves ST/MONO (canais 5/6, 7/8)**
O ajuste desta chave para ST (STEREO) (S) atribuirá os sinais dos canais L e R para os alto-falantes esquerdo e direito, respectivamente, e gerará cada sinal. O ajuste desta chave para MONO (M) mixará a saída de diferentes fontes L e R para gerar o mesmo sinal para ambos os alto-falantes, esquerdo e direito. Para teclados com saída mono, guitarras ou outras fontes de som não estéreo, quando esta chave estiver ajustada para MONO, as saídas estéreo poderão ser usadas convenientemente como várias saídas mono.

- Medidor LEVEL**
O medidor LEVEL mostra o nível do sinal das saídas SPEAKERS L/R.

- LED POWER**
Este LED se acende quando a chave Liga/Desliga é pressionada.

- Chave/LED FEEDBACK SUPPRESSOR**
Quando esta chave é ligada, o LED se acende indicando que a microfonia foi suprimida automaticamente. (Utiliza um filtro notch de sete bandas. Quando esta chave ou a chave Liga/Desliga for desligada, o filtro notch será reiniciado.)

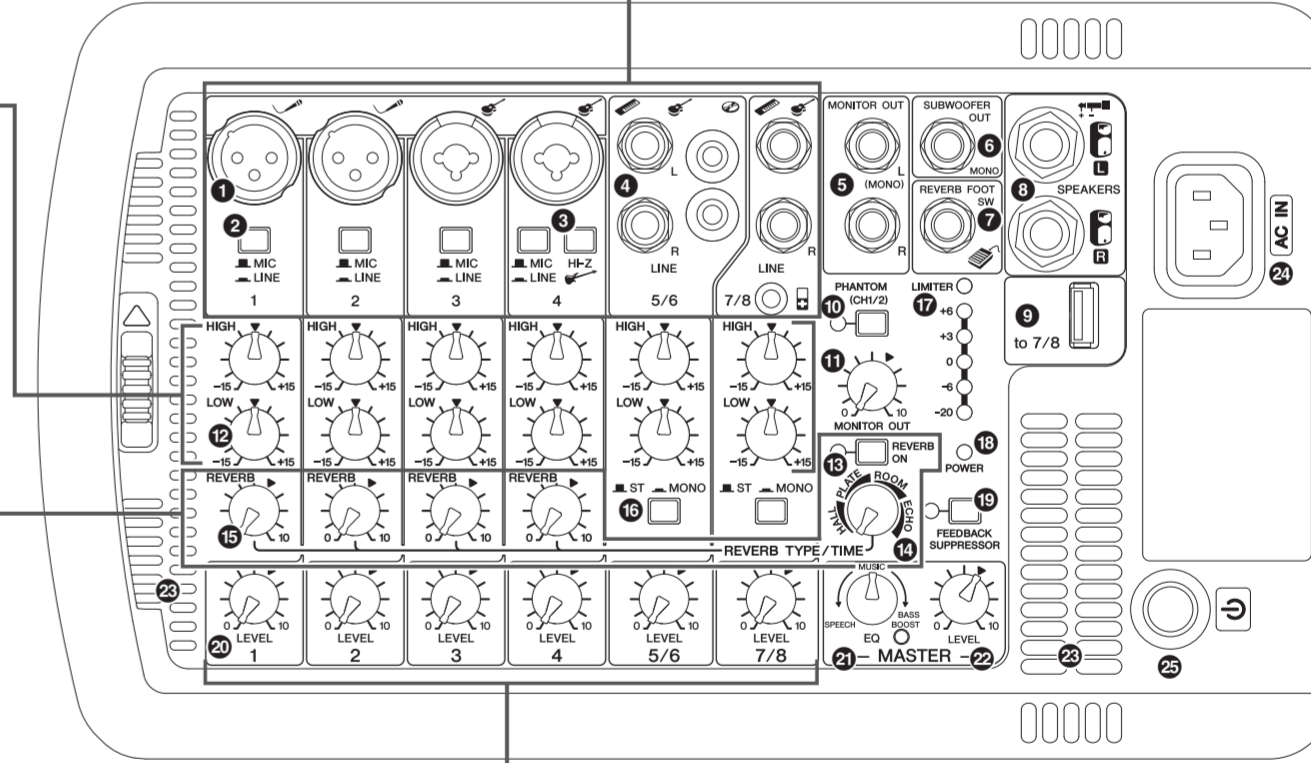
- Saídas MONITOR OUT**
Destinam-se à conexão a um alto-falante amplificado para fins de retorno, gerando um mix dos sinais provenientes dos canais 1 a 7/8. Você pode ajustar o nível de saída usando o controle MONITOR OUT (M). Se somente a saída L (MONO) for usada, os sinais dos canais L e R serão mixados e gerados.
- Saída SUBWOOFER OUT**
Destina-se à conexão a um subwoofer amplificado e gera um sinal mono. Se essa saída estiver em uso, as baixas frequências abaixo de 120 Hz para as saídas SPEAKERS L/R serão cortadas. O nível de saída está ligado ao do controle MASTER LEVEL (M).
- Saídas SPEAKERS L/R**
Use os cabos de alto-falante incluídos para conectar os alto-falantes dedicados.

- Conector USB**
Conecte um iPod/iPhone usando um cabo USB para tocar música e carregar o iPod/iPhone. Use o controle LEVEL dos canais 7/8 para ajustar o volume, já que os sinais de música são mixados para esses canais. Este conector gera energia de 5 V para o dispositivo USB conectado. Este conector não aceita reprodução digital de dispositivos USB além do iPod/iPhone. Para a reprodução de tais dispositivos, use os conectores de pino RCA ou mini estéreo.

Cuidado
Use um Cabo conector da base para USB original da Apple para conectar o iPod/iPhone.
Não use um hub USB.
OBSERVAÇÃO Se você conectar um iPhone, ele poderá emitir toques de notificação de recebimento de chamadas ou emails. Para evitar isso, recomendamos ativar o modo de Avião do iPhone.

- Chave/LED PHANTOM (CH1/2)**
Quando esta chave é ligada, as luzes LED se acendem indicando que há alimentação fantasma para os canais 1 e 2. Ligue esta chave para fornecer alimentação para microfones condensadores ou um DI (caixa direta).
Cuidado
Siga as importantes precauções abaixo para evitar ruídos e possíveis danos a dispositivos externos e à unidade ao ligar esta chave.
• Deixe-a desligada se não precisar de alimentação fantasma ou quando você conectar um dispositivo que não aceite alimentação fantasma para os canais 1 ou 2.
• Não conecte/desconecte um cabo aos/dos canais 1 e 2 com esta chave ligada.
• Gire o controle LEVEL dos canais 1 e 2 para o mínimo antes de ligar esta chave.

- Controle MONITOR OUT**
Determina a saída do nível de sinal das saídas MONITOR OUT (M). O controle MASTER LEVEL não afeta o sinal de MONITOR OUT.



- Controles LEVEL**
Use estes controles para ajustar o volume de cada canal. Para reduzir o ruído, ajuste no mínimo todos os controles LEVEL dos canais não utilizados.

- Controle MASTER EQ (equalizador)**
Use este controle para ajustar o balanço da frequência geral do som. A posição central "MUSIC" é um ajuste básico. Se você girar o controle no sentido anti-horário, isso criará um ajuste ideal para fala, cortando baixas frequências desnecessárias. Se você girar o controle no sentido horário, criará um ajuste ideal para reprodução de fontes de som, pois a baixa frequência será intensificada. Se girar ainda mais o controle no sentido horário, o LED se acenderá, indicando que a função de reforço de graves está ligada e proporcionando um tom grave ainda mais potente.

- Controle MASTER LEVEL**
Determina o volume do sinal das saídas SPEAKERS L/R. Permite que você ajuste o volume geral sem alterar o balanço de volume relativo entre os vários canais.

- Orifícios de ventilação**
Estes são os orifícios de ventilação para a ventoinha de refrigeração no interior do mixer. Não bloqueie os orifícios quando em uso.
- Chave Liga/Desliga**
Para ligar (L) e desligar (D) a alimentação do mixer.
Cuidado
Ligar e desligar a unidade rapidamente em sucessão pode provocar seu mau funcionamento. Após desligar a unidade, aguarde cerca de cinco segundos antes de ligá-la novamente.

